

Niple solda TC aço inox

ESPECIFICAÇÕES TÉCNICAS

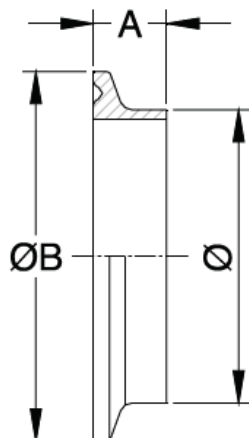


Imagem meramente ilustrativa

Bitola	A	ØB
1/2"	12,70	25,40
3/4"	12,70	25,40
1"	12,70	50,80
1.1/2"	12,70	50,80
2"	12,70	64,00
2.1/2"	12,70	77,50
3"	12,70	91,00
4"	15,90	119,00
6"	-	-
8"	-	-

Dimensões em mm